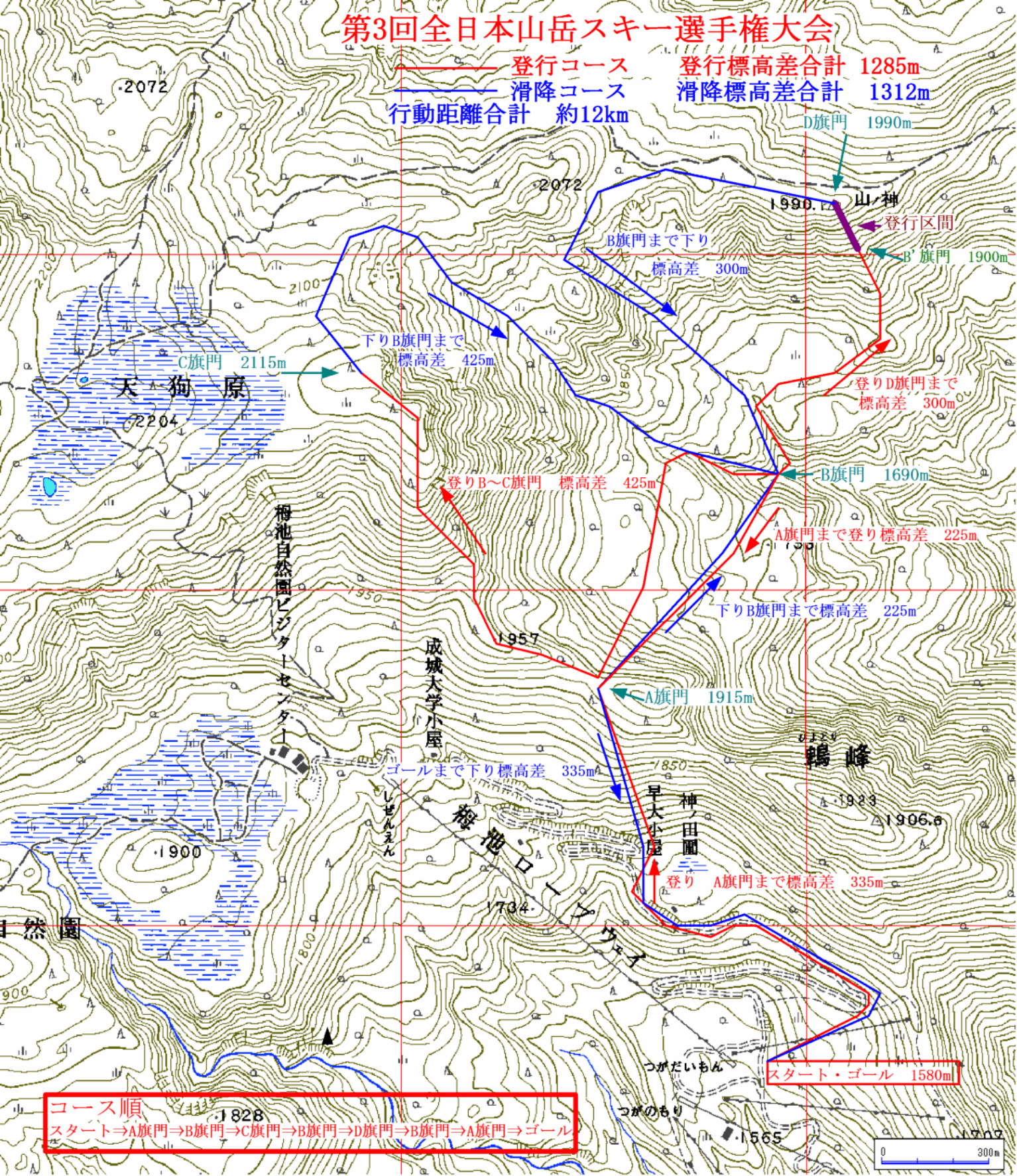


# 第3回全日本山岳スキー選手権大会

— 登行コース  
— 滑降コース  
 行動距離合計 約12km

登行標高差合計 1285m  
 滑降標高差合計 1312m



スタート・ゴール 1580m

**コース順**  
 スタート→A旗門→B旗門→C旗門→B旗門→D旗門→B旗門→A旗門→ゴール

